

Ed. Marzo 2022

IL PUNTO POSTE DA TE PER IL PROGETTO INDIMO

Posteitaliane



INDICE

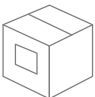
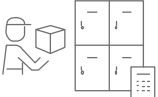



PUNTO POSTE DA TE	3
SERVIZI OFFERTI	3
COME INTERAGIRE (1/2)	4
COME INTERAGIRE (2/2)	5
COME ATTIVARE L'UTENZA: REQUISITI DI UTILIZZO E ATTIVAZIONE.....	6
REQUISITI OBBLIGATORI E OPZIONALI	6
COME ATTIVARE L'UTENZA.....	7
PROCEDURA.....	7
COME RITIRARE UN PACCO CONSEGNATO DA POSTE ITALIANE....	8
COME RITIRARE UN PACCO CONSEGNATO DA UN CORRIERE DIVERSO DA POSTE ITALIANE	9
COME SPEDIRE UN PACCO.....	10
RESO/SPEDIZIONE PREAFFRANCATA O PREPAGATA.....	10
COME PRENOTARE UNA CELLA PER USO PERSONALE.....	11
COME PAGARE BOLLETTINI.....	12
COME EFFETTUARE UNA RICARICA TELEFONICA.....	13
COME EFFETTUARE UNA RICARICA POSTEPAY	14
SERVIZI DISPONIBILI.....	15
FOCUS: PAGAMENTI.....	15
VIDEO TUTORIAL	16

PUNTO POSTE DA TE.

SERVIZI OFFERTI:

Consente ai clienti di Poste Italiane residenti in Monghidoro la fruizione di servizi digitali di gestione pacchi, oltre che di pagamento bollettini e ricariche telefoniche, presso la sede del Municipio.



Servizi pacchi	
	Ritiro da locker di pacchi di Poste Italiane (es. gamma poste delivery).
	Spedizione da locker di confezioni prepagate, preaffrancate e resi (es. Crono reverse).
	Prenotazione cella per ritiro da locker di pacchi di operatori postali diversi da Poste Italiane.
Altri servizi	
	Prenotazione cella/e per uso personale (es. Consegna spesa da supermercato).
	Pagamento bollettini precompilati PA, MAV, etc..
	Ricarica di carte prepagate Postepay e SIM telefoniche dei principali operatori italiani.

COME INTERAGIRE (1/2):

L'interazione con il locker avviene tramite:

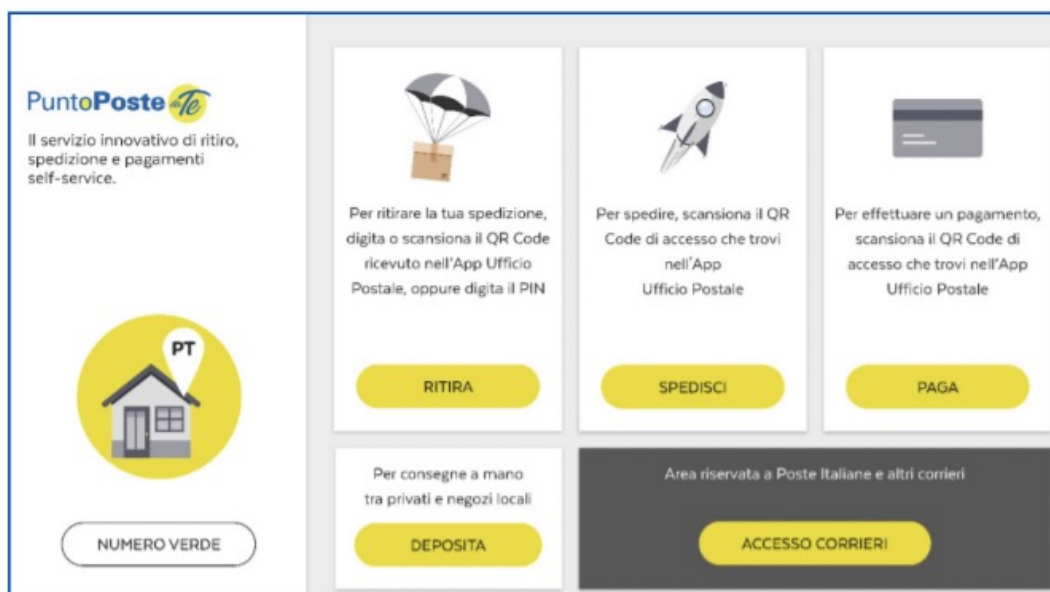


- **Lettoce ottico per la scansione dei codici a barre**, sia stampati su carta che visualizzati sul display dello smartphone.
- **Display Full HD con Touch Screen**, per svolgere le funzionalità previste sul locker.
- **Lettoce di carte di pagamento**.

Selezionando sul **Display Touch Screen** la funzionalità desiderata tra **RITIRA, SPEDISCI, DEPOSITA** o **PAGA**, si attiveranno i processi previsti da ciascuna operazione.

In particolare ti sarà richiesto di:

- scansionare o digitare i **codici di ritiro** oppure
- scansionare il **codice di accesso al locker** che si genera direttamente dall'App PT per le funzionalità di spedizione e pagamento.



COME INTERAGIRE (2/2):

App Ufficio Postale (App PT), che consente di:

- **autenticarsi al dispositivo** per svolgere le operazioni (es. spedizione di un pacco o pagamento di un bollettino postale)
- **ricevere le notifiche delle consegne** da ritirare
- **gestire la prenotazione delle celle.**



App Bancoposta (App BP) e App Postepay (App pp) per autorizzare le operazioni di pagamento in modalità digitale.



COME ATTIVARE L'UTENZA: REQUISITI DI UTILIZZO E ATTIVAZIONE.

REQUISITI OBBLIGATORI E OPZIONALI:

MAGGIORE ETÀ	WWW.POSTE.IT	CODICE DI ATTIVAZIONE	APP UFFICIO POSTALE	APP FINANZIARIE (opzionale)
ESSERE MAGGIORENNI	REGISTRAZIONE SU PORTALE RETAIL	ESSERE IN POSSESSO DEL CODICE DI ATTIVAZIONE	INSTALLARE L'APP PT	INSTALLARE LE APP BP E PP
				
PER ISCRIVERTI AL SERVIZIO DEVI ESSERE MAGGIORENNE	DEVI DISPORRE DI CREDENZIALI POSTE.IT che occorreranno per il login all'App Ufficio Postale Tra i dati anagrafici, all'interno della sezione profilo, devi indicare anche l'indirizzo e-mail di contatto ed il numero di telefono cellulare	DEVI RICHIEDERE ALL'AMMINISTRATORE DEL SERVIZIO IL CODICE DI ATTIVAZIONE IMPERSONALE E GRATUITO Contatta Fondazione ITL al numero 051 527 3159 , o mediante e-mail all'indirizzo indimo@fondazioneitl.org	PER LA COMPLETA INTERAZIONE CON IL LOCKER, DEVI SCARICARE (O AGGIORNARE) SUL TUO SMARTPHONE L' APP UFFICIO POSTALE (PT) ED EFFETTUARE IL LOGIN CON LE TUE CREDENZIALI	PER EFFETTUARE I PAGAMENTI IN MODALITÀ DIGITALE UTILIZZANDO LA CARTA BANCOPOSTA O LA CARTA POSTEPAY DEVI SCARICARE SUL TUO SMARTPHONE L' APP BANCOPOSTA (BP) E L' APP POSTEPAY (PP)
Questi requisiti <u>obbligatori</u> permettono di registrarsi al servizio e di utilizzare i servizi di ritiro/spedizione dei pacchi, gestione del reso, ritiro pacchi di altri corrieri diversi da Poste Italiane, prenotazione delle celle per uso personale, pagamenti.				Per gestire pagamenti in modalità digitale con le carte del circuito Poste Italiane.

COME ATTIVARE L'UTENZA.

PROCEDURA:

Come UTENTE ABILITATO connessi al sito:
<https://www.puntopostedate.it/attivazione>

1 - ATTIVAZIONE SERVIZIO	2 - SOTTOSCRIZIONE CGC, PRIVACY E CLAUSOLE VESSATORIE	3 - COMPLETAMENTO ATTIVAZIONE SU APP PT
		
<p>Attiva il servizio tramite il codice di attivazione ricevuto dall'amministratore.</p>	<p>Sottoscrivi il contratto online.</p>	<p>Scarica l'APP PT per completare l'attivazione.</p>

COME RITIRARE UN PACCO CONSEGNATO DA POSTE ITALIANE.

Recati al Punto Poste Da Te installato presso il Municipio e in pochi passi ritira il tuo pacco acquistato online.

1 - RICEVI LA NOTIFICA SUL TUO SMARTPHONE	2 - VISUALIZZA LA DISPONIBILITA' DEL PACCO	3 - UTILIZZA IL QR CODE DI RITIRO	4 - RITIRA IL PACCO DA PUNTO POSTE DA TE
			
<p>Il tuo pacco è stato consegnato presso il Punto Poste Da Te.</p>	<p>Apri l'APP PT e visualizza la card informativa che indica la disponibilità del tuo pacco ed il QrCode necessario per effettuare il ritiro.</p>	<p>Recati presso Punto Poste Da Te, seleziona RITIRA dal menù sul display, scansiona il QrCode sul locker che abilita l'apertura della cella contenente il pacco.</p>	<p>Ritira il tuo pacco presente nella cella del locker.</p>
		<p>Il ritiro del pacco prevede che tu firmi sul display del locker per accettazione.</p>	

COME RITIRARE UN PACCO CONSEGNATO DA UN CORRIERE DIVERSO DA POSTE ITALIANE.

Recati al Punto Poste Da Te installato presso il Municipio e in pochi passi ritira il pacco tuo acquistato online su Amazon.

1 - ACCEDI ALL'APP PT PER PRENOTARE LA CELLA	2 - PRENOTA LA CELLA PER IL CORRIERE (NON POSTE)	3 - INSERISCI I DETTAGLI DELLA PRENOTAZIONE	4 - RICEVE IL CODICE PER IL RITIRO DEL PACCO
			
<p>Dalla APP PT accedi alla card Punto Poste Da Te per prenotare la cella per il corriere diverso da Poste Italiane/SDA.</p>	<p>Visualizza le funzionalità disponibili e seleziona «prenota una cella per una consegna da un corriere».</p>	<p>Inserisci il codice identificativo della spedizione (presente nella lettera di vettura dell'ordine effettuato) ed una breve descrizione.</p>	<p>Ricevi il QR Code che ti permette di aprire la cella, dopo che il corriere ha effettuato la consegna nel locker.</p>
<p>La cella risulterà prenotata per 1 giorno. Il corriere, per consegnare il pacco, scansiona la lettera di vettura applicata ad es. sul pacco Amazon, inserisce il pacco nella cella e chiude lo sportello.</p>			

COME SPEDIRE UN PACCO.

RESO/SPEDIZIONE PREAFFRANCATA O PREPAGATA:

Recati al Punto Poste Da Te installato presso il Municipio e in pochi passi effettua il tuo reso di un pacco.

1 - ACCEDI ALLA CARD DI AUTENTICAZIONE	2 - GENERA IL QR CODE DI AUTENTICAZIONE DA APP	3 - UTILIZZA IL QR CODE DI AUTENTICAZIONE	4 - SPEDISCI IL PACCO DA PUNTO POSTE DA TE
			
<p>Dalla APP PT accedi alla card Punto Poste Da Te per generare il QrCode di autenticazione.</p>	<p>Genera il QrCode di autenticazione al locker che ti consente di effettuare l'operazione.</p>	<p>Recati presso Punto Poste Da Te con il pacco, scansiona il QrCode di autenticazione sul locker e seleziona SPEDISCI dal menù sul display.</p>	<p>Scansiona il codice di spedizione presente sul pacco, inseriscilo nella cella e chiudila. Successivamente riceverai la mail di ricevuta con dettaglio della spedizione.</p>
			<p>Il giorno lavorativo seguente passa il corriere per il ritiro.</p>

COME PRENOTARE UNA CELLA PER USO PERSONALE.

Recati al Punto Poste Da Te installato presso il Municipio e in pochi passi ritira un effetto personale che ti hanno lasciato nella cella.

1 - ACCEDI ALL'APP PT PER PRENOTARE CELLA	2 - PRENOTA LA CELLA PER USO PERSONALE	3 - INSERISCI I DETTAGLI DELLA PRENOTAZIONE	4 - GENERA IL CODICE PERSONALE
			
<p>Dalla APP PT accedi alla card Punto Poste Da Te per prenotare la cella (ad uso personale).</p>	<p>Visualizza le funzionalità disponibili e seleziona «prenota una cella per una consegna privata».</p>	<p>Inserisci una breve descrizione nell'area dedicata, in questo modo la cella risulta prenotata per un giorno.</p>	<p>Genera il QR Code di prenotazione da condividere da condividere con chi (avvicinandolo al lettore ottico del locker) dovrà aprire la cella per consegnarti l'effetto personale.</p>
			<p>Effettuata la consegna, riceverai la notifica e il QrCode per il ritiro dell'effetto personale.</p>

COME PAGARE BOLLETTINI.

Recati al Punto Poste Da Te installato presso il Municipio e in pochi passi paga la rata del condominio.

1 - ACCEDI ALL'APP PT PER PAGARE IL BOLLETTINO	2 - GENERA IL CODICE PER ACCREDITARTI AL LOCKER	3 - COMPILA I DATI DEL BOLLETTINO	4 - EFFETTUA IL PAGAMENTO DEL BOLLETTINO
			
<p>Dalla APP PT accedi alla card Punto Poste Da Te per effettuare il pagamento del bollettino.</p>	<p>Apri l'APP PT e visualizza la card informativa che ti consente di generare un QR Code con cui accreditarti al locker.</p>	<p>Recati presso Punto Poste Da Te, seleziona PAGA->Paga un bollettino e mostra al lettore ottico il codice data matrix stampato sul bollettino premarcato. Compila i dati.</p>	<p>Dal display del locker effettua il pagamento con la carta prepagata Postepay Evolution o mPOS o conto BancoPosta.</p>

NB: per conoscere i dettagli e le modalità di pagamento abilitate per le singole operazioni, consultare sempre il manuale utente disponibile anche su puntopostedate.it

COME EFFETTUARE UNA RICARICA TELEFONICA.

Recati al Punto Poste Da Te installato presso il Municipio e in pochi passi ricarica la tua SIM telefonica.

1 - ACCEDI ALL'APP PT PER EFFETTUARE LA RICARICA	2 - GENERA IL CODICE PER ACCREDITARTI AL LOCKER	3 - COMPILA I DATI DELLA RICARICA	4 - EFFETTUA IL PAGAMENTO DELLA RICARICA
			
<p>Dalla APP PT accedi alla card Punto Poste Da Te per effettuare la ricarica.</p>	<p>Apri l'APP PT e visualizza la card informativa che ti consente di generare un QR Code con cui accreditarti al locker.</p>	<p>Recati presso Punto Poste Da Te e tra le opzioni scegli PAGA->Ricarica Telefonica. Compila i dati della ricarica.</p>	<p>Dal display del locker effettua il pagamento tramite conto BancoPosta o mPOS con carta del circuito postale.</p>

NB: per conoscere i dettagli e le modalità di pagamento abilitate per le singole operazioni, consultare sempre il manuale utente disponibile anche su puntopostedate.it

COME EFFETTUARE UNA RICARICA POSTEPAY.

Recati al Punto Poste Da Te installato presso il Municipio e in pochi passi ricarica la tua postepay.

1 - ACCEDI ALL'APP PT PER EFFETTUARE LA RICARICA	2 - GENERA IL CODICE PER ACCREDITARTI AL LOCKER	3 - COMPILA I DATI DELLA RICARICA	4 - EFFETTUA IL PAGAMENTO DELLA RICARICA
			
<p>Dalla APP PT accedi alla card Punto Poste Da Te per effettuare la ricarica.</p>	<p>Apri l'APP PT e visualizza la card informativa che ti consente di generare un QR Code con cui accreditarti al locker.</p>	<p>Recati presso Punto Poste Da Te e tra le opzioni scegli PAGA->Ricarica Postepay. Compila i dati della ricarica.</p>	<p>Dal display del locker effettua il pagamento tramite conto BancoPosta o mPOS con altra carta del circuito postale.</p>

NB: per conoscere i dettagli e le modalità di pagamento abilitate per le singole operazioni, consultare sempre il manuale utente disponibile anche su puntopostedate.it

SERVIZI DISPONIBILI.

FOCUS: PAGAMENTI

		Modalità Digitale			Modalità Fisica
		Conto Corrente (App BancoPosta)	Bottone Paga con PostePay (App PostePay)	VPOS (altre carte)	POS
SERVIZI DISPONIBILI	BOLLETTINI (Precompilati, PA, Mav)	X	X	X	X
	BOLLETTINI (Bianchi)	X	X	-	-
	RICARICHE POSTEPAY (Evolution)	X	-	-	X (solo con PostePay Evolution e BancoPosta)
	RICARICHE TELEFONICHE (PosteMobile, TIM, WindTre e Vodafone)	X	-	-	X (solo con carte del circuitto postale)

A. Pagamento in modalità Digitale → App BancoPosta, App PostePay, VPos per pagamenti con carte di altri operatori ad esclusione di carte afferenti al circuito Amex e PagoBancomat.

B. Pagamento in modalità Fisica → con carta del circuito postale (PostePay, PostePay Evolution, BancoPosta) e con carte di altri operatori ad esclusione di carte afferenti al circuito Amex e PagoBancomat.

VIDEO TUTORIAL.

Video tutorial disponibile su:

- display del locker
- www.puntopostedate.it
- [canale YouTube](#)



     poste.it

Posteitaliane